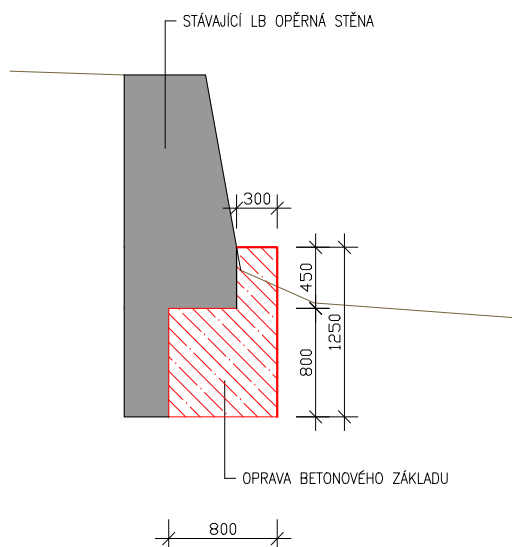
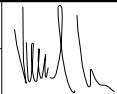



VZOROVÝ PŘÍČNÝ ŘEZ



POZNÁMKA:

- CELKOVÁ DÉLKA UPRAVOVANÉHO ÚSEKU JE 164,20m
- ÚPRAVA SE NETÝKÁ JIŽ OPRAVENÝCH ÚSEKŮ V RÁMCI UPRAVOVANÉHO ÚSEKU m271,20–617,60. NA JIŽ PROVEDENÉ ÚSEKY BUDE NOVÁ ÚPRAVA PLYNULE VÝŠKOVĚ NAVAŽOVAT
- ZAKRESLENÁ ÚPRAVA JE UVEDENA JAKO MAXIMÁLNÍ ODPOVÍDAJÍCÍ NEJVÍCE POŠKOZENÉMU JÁDRU ZÁKLADU. V PŘÍPADĚ ZDRAVÉ KONSTRUKCE JÁDRA ZÁKLADU SE UPRAVÍ I ŠÍŘKA A HLOUBKA OPRAVOVANÉHO JÁDRA ZÁKLADU. NA ZÁKLADĚ JIŽ PROVEDENÝCH ÚPRAV SE PŘEDPOKLÁDÁ OBJEM ÚPRAV V ROZSAHU 60% ZAKRESLENÉ ÚPRAVY.

| | | | | |
|---|--------------------|---|--|-----------------------------------|
| Zodpovědný pracovník | Vypracoval |  |  AQUA CENTRUM Břeclav s.r.o. Kapusty 27, 690 06 Břeclav IČO 60710063, DIČ CZ60710063 tel.: 519 333 689, email: aqc@wo.cz | |
| Ing. Milan Bartolšic | Ing. Jan Varadínek | | | |
| Investor: Povodí Moravy, s.p., Dřevařská 11, 60175 Brno | | | Formát | |
| Akce: Hloučela, Hamry - posouzení stability koryta návrh úprav a stabilizačních objektů DOKUMENTACE PRO PROVÁDĚNÍ STAVBY | | | Datum | březen 2016 |
| | | | Číslo stavby | |
| Příloha: SO04 - ÚPRAVA LB OPĚRNÉ STĚNY V m 271,20-617,60 VZOROVÝ ŘEZ | | | Měřítko 1:50 | Číslo přílohy D.1.1.b.6 |